

PILLIOT
FORMATION

Les Actions de Formation 2026

Qualiopi
processus certifié

■ RÉPUBLIQUE FRANÇAISE

La certification qualité a été délivrée au titre de la ou des
catégories d'actions suivantes :
Actions de formation

DÉLIVRÉE PAR



ICPF
CERTIFICATION
QUALITÉ



Accréditation
N° 5-0616
Portée disponible

Notre gamme de prévention des risques

PILLIOT Formation vous accompagne pour la mise en place de votre Plan de Prévention

- des Risques Routiers,
- des Accidents en situation de Travail,
- de la préservation du Patrimoine Immobilier.

Nous vous proposons un accompagnement adapté à votre situation en vue d'atteindre les objectifs que vous vous fixés pour faire face aux enjeux des entreprises et des collectivités.



L'intégralité de nos formations peuvent obtenir une prise en charge totale ou partielle de votre OPCO pour les entreprises.

Notre référente handicap est chargée d'orienter, d'informer et d'accompagner les personnes en situation de handicap qui sont inscrites en formation. Elle est à votre disposition pour toute information sur le sujet.

Nos formations rentrent dans la liste des actions relatives à l'amélioration des conditions de travail dans le cadre du Document Unique d'Evaluation des Risques Professionnels .

Nos Services

« Fort de nos 50 ans d'expériences dans le domaine des assurances, nous vous proposons de mettre notre expertise à votre service en vous proposant un accompagnement adapté pour réduire l'exposition aux risques de vos collaborateurs. »

Un accompagnement clé en main en 4 étapes



ANALYSER LA SITUATION



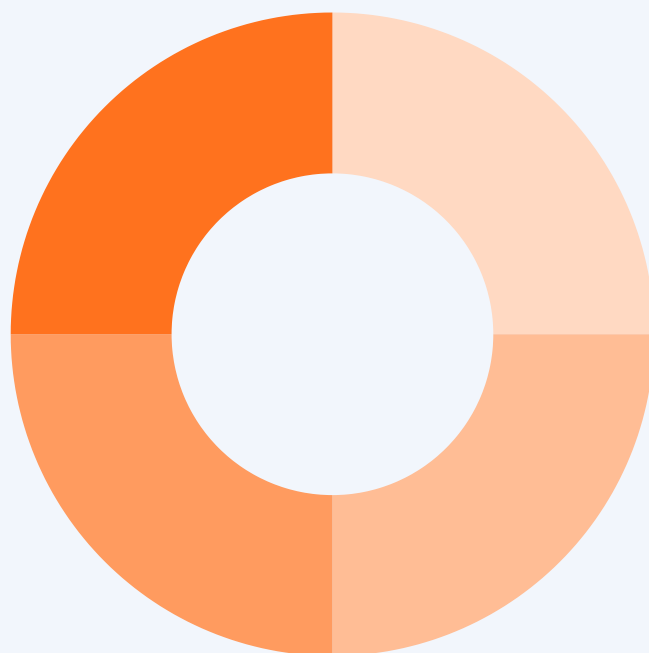
**DÉTERMINER LE PLAN
DE PRÉVENTION ADAPTÉ**

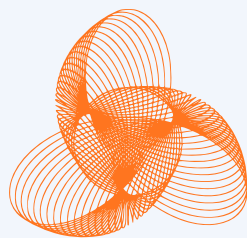


ENGAGER LES ACTIONS



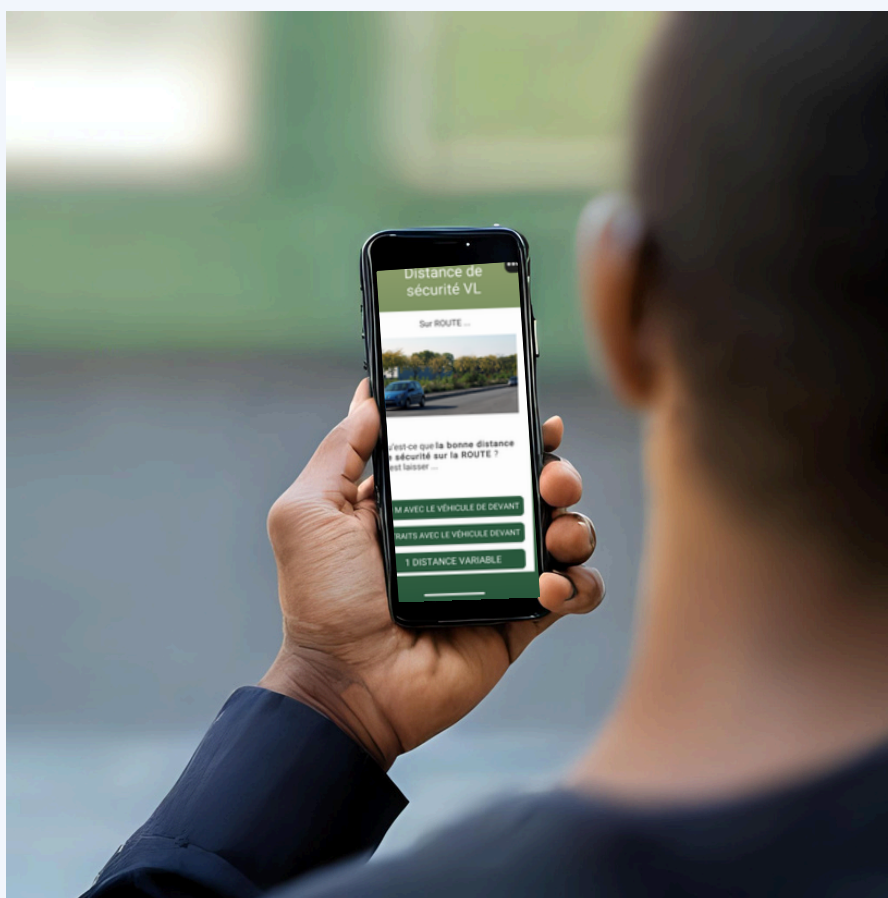
EVALUER LES RÉSULTATS





PILLIOT
FORMATION

Prévention des Risques E-learning





Objectifs de la formation

POUR LES PARTICIPANTS

Être capable de :

- Prévenir les Risques Routiers et les Risques Professionnels,
- Développer de nouvelles compétences,
- Favoriser le sentiment d'appartenance.

POUR L'ENTREPRISE

- Diminuer les risques d'accidents,
- Communiquer sur les nouveaux processus, exigences de conformité et bonnes pratiques,
- Assurer une formation continue adaptée à la réalité de tous les conducteurs où qu'ils se trouvent.

Méthodes pédagogiques

Pilliot Formation propose en exclusivité sur téléphone mobile des formations courtes, engageantes, et opérationnelles en mode "pédagogie inversée" pour améliorer les pratiques et les compétences de vos équipes quand vous le décidez !



Supports de
Formation



Tableau de Bord
en temps réel



QCM : évaluation à
chaud, à froid

Nos services

Public concerné : Tous publics.

Prérequis : Être titulaire du permis de conduire.

Durée : 3 heures effectives par an.

Type : Formation individuelle.

Modalité : E-learning avec un suivi en temps réel.

Intervenant : Contenus réalisés par des professionnels de la Prévention des risques routiers et professionnels.

Participants : sans limite.

Délai moyen d'ouverture de session : 1 mois.

Certificat de réalisation : Attestation de fin de formation.

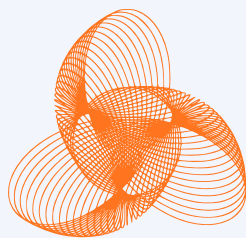
Tarif : À partir de 15 € HT par personne et par an.

Cette formation peut obtenir une prise en charge totale ou partielle de votre OPCA pour les entreprises.

Cette formation rentre dans la liste des actions recommandées pour la prévention du risque routier.

Pour toute inscription et devis, contacter : formation@pilliot.fr / 03.21.12.22.86

Personne en situation de handicap, pour toute information contacter : vanessa.cottrez@pilliot.fr / 03.21.12.22.86



PILLIOT
FORMATION

Prévention des Risques Routiers Présentiel





Objectifs de la formation

POUR LES PARTICIPANTS

Être capable

- d'intégrer les enjeux liés aux risques routiers dans ses activités quotidiennes,
- de participer et faire vivre le plan de prévention des risques,
- d'accompagner ses équipes vers un comportement sécuritaire.

POUR L'ENTREPRISE

- Développer la culture de la sécurité en entreprise,
- Améliorer les résultats économiques et sociaux de l'entreprise,
- Contribuer à la Responsabilité Sociale et Environnementale de l'entreprise.

Méthodes pédagogiques

À partir de l'expérience de chaque participant, le formateur transmet les outils de prévention du risque avec des mises en situation avant, pendant et après la survenue d'un accident, des vidéos.



Les enjeux



La méthode



Mémo des Risques
Routiers



QCM : évaluation à
chaud, à froid

Nos services

Public concerné : Exploitants, Certaines Fonctions Supports.

Prérequis : Occuper une fonction d'encadrement.

Durée : 7 heures effectives.

Type : Formation individuelle ou collective.

Modalité : Présentiel.

Intervenant : Formateur agréé en technique d'animation opérationnelle.

Participants : jusqu'à 6 participants.

Délai moyen d'ouverture de session : 1 mois.

Certificat de réalisation : Attestation de fin de formation.

Tarif : À partir de 1 200 € HT par session de formation, frais de déplacement en sus.

Cette formation peut obtenir une prise en charge totale ou partielle de votre OPCA pour les entreprises.

Cette formation rentre dans la liste des actions recommandées pour la prévention du risque routier.

Pour toute inscription et devis, contacter : formation@pilliot.fr / 03.21.12.22.86

Personne en situation de handicap, pour toute information contacter : vanessa.cottrez@pilliot.fr / 03.21.12.22.86



Objectifs de la formation

POUR LES PARTICIPANTS

Être capable

- d'animer une causerie en facilitant l'expression de tous,
- de favoriser la dynamique de groupe,
- de maîtriser les fondamentaux du risque routier.

POUR L'ENTREPRISE

- Impliquer ses collaborateurs dans la prévention des risques routiers par la ritualisation des causeries sécurité,
- Réduire la sinistralité et améliorer la qualité,
- Contribuer à la Responsabilité Sociale et Environnementale de l'entreprise.

Méthodes pédagogiques

La causerie sécurité est l'occasion de donner la parole aux collaborateurs sur leur sécurité au travail, en conduite notamment. Ce rituel améliore l'implication des collaborateurs et contribue à l'amélioration continue en termes de qualité et sécurité.



Animer un groupe



La Communication
Non Violente



Mise en Situation



Mémo Causerie
Sécurité



QCM : évaluation à
chaud, à froid

Nos services

Public concerné : Toute personne affecté aux causeries sécurités, à l'aise avec la prise de parole en public.

Prérequis : Aucun.

Durée : 7 heures effectives.

Type : Formation individuelle ou collective.

Modalité : Présentiel.

Intervenant : Formateur agréé en technique d'animation opérationnelle.

Participants : jusqu'à 6 participants.

Délai moyen d'ouverture de session : 1 mois.

Certificat de réalisation : Attestation de fin de formation.

Tarif : À partir de 1 200 € HT par session de formation, frais de déplacement en sus.

Cette formation peut obtenir une prise en charge totale ou partielle de votre OPCO pour les entreprises.

Cette formation rentre dans la liste des actions recommandées pour la prévention du risque routier.

Pour toute inscription et devis, contacter : formation@pilliot.fr / 03.21.12.22.86

Personne en situation de handicap, pour toute information contacter : vanessa.cottrez@pilliot.fr / 03.21.12.22.86



Objectifs de la formation

POUR LES PARTICIPANTS

Être capable :

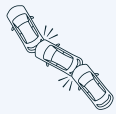
- de remplir un constat amiable,
- de comprendre les enjeux en cas d'erreurs,
- d'être une ressource pour les conducteurs impliqués dans un accident.

POUR L'ENTREPRISE

- Impliquer ses collaborateurs dans la prévention des risques routiers,
- Eviter l'inversion de la responsabilité du fait d'erreurs dans l'utilisation du constat notamment en situation de stress,
- Contribuer à la Responsabilité Sociale et Environnementale de l'entreprise.

Méthodes pédagogiques

À partir de cas décrits par les participants, la formation donne toutes les clefs pour éviter les erreurs qui peuvent engendrer des inversions de responsabilité. Un temps de formation sera consacré à accompagner le conducteur accidenté et qui demande de l'aide.



Études de Cas



Les Points Importants



Mémo Risques Routier + Constat Amiable



QCM : évaluation à chaud, à froid

Nos services

Public concerné : Tous les publics.

Prérequis : Être titulaire d'un permis de conduite et venir avec un cas pratique.

Durée : 3 heures 30 effectives.

Type : Formation individuelle ou collective.

Modalité : Présentiel ou Classe Virtuelle.

Intervenant : Formateur spécialiste de l'assurance.

Participants : jusqu'à 10 participants.

Délai moyen d'ouverture de session : 1 mois.

Certificat de réalisation : Attestation de fin de formation.

Tarif : À partir de 700 € HT par session de formation, frais de déplacement en sus.

Cette formation peut obtenir une prise en charge totale ou partielle de votre OPCO pour les entreprises.

Cette formation rentre dans la liste des actions recommandées pour la prévention du risque routier.

Pour toute inscription et devis, contacter : formation@pilliot.fr / 03.21.12.22.86

Personne en situation de handicap, pour toute information contacter : vanessa.cottrez@pilliot.fr / 03.21.12.22.86



Objectifs de la formation

POUR LES PARTICIPANTS

Être capable de questionner, sans juger, un conducteur impliqué dans un accident pour :

- Comprendre ce qui s'est passé,
- Débanaliser l'accident,
- Éviter la récurrence.

POUR L'ENTREPRISE

- Mettre en place une procédure majeure dans la prévention des risques,
- Comprendre la survenue des accidents et analyser la récurrence,
- Agir en amont au niveau de l'entreprise.

Méthodes pédagogiques

Les Participants sont invités à venir avec des cas réels d'accidents. Le contenu théorique est abordé au fur et à mesure des mises en situation.



Mises en Situation



Évaluation des pratiques



Accompagnement Post Formation



Mémo de l'Analyse Post Accident



QCM : évaluation à chaud, à froid

Nos services

Public concerné : Toute personne affectée à cette procédure.

Prérequis : Aucun.

Durée : 7 heures effectives.

Type : Formation individuelle ou collective.

Modalité : Présentiel.

Intervenant : Spécialisé en entretien d'explicitation et risque routiers.

Participants : jusqu'à 10 participants.

Délai moyen d'ouverture de session : 1 mois.

Certificat de réalisation : Attestation de fin de formation.

Tarif : À partir de 1 200 € HT par session de formation, frais de déplacement en sus.

Cette formation peut obtenir une prise en charge totale ou partielle de votre OPCO pour les entreprises.

Cette formation rentre dans la liste des actions recommandées pour la prévention du risque routier.

Pour toute inscription et devis, contacter : formation@pilliot.fr / 03.21.12.22.86

Personne en situation de handicap, pour toute information contacter : vanessa.cottrez@pilliot.fr / 03.21.12.22.86



Objectifs de la formation

POUR LES PARTICIPANTS

- Comprendre et analyser des situations à risques avec simulateur de conduite,
- Prendre conscience des conséquences possibles,
- Développer de nouveaux automatismes de conduite.

POUR L'ENTREPRISE

- Diminuer les risques d'accidents,
- Réduire la sinistralité,
- Protéger ses collaborateurs.

Méthodes pédagogiques

Par des questions "**ouvre boîtes**" le formateur utilise les réponses des participants pour les mettre en situation, sur simulateur de conduite. Les participants sont "les acteurs" de cette formation pour comprendre les situations et adopter un nouveau comportement dans la vie réelle. Cette formation est un véritable accélérateur d'expériences.



Identification des
Axes d'amélioration



Simulateur de
Conduite



Mémo des Risques
Routiers



QCM : évaluation à
chaud, à froid

Nos services

Public concerné : Tous les conducteurs VL / VUL / PL / SPL.

Prérequis : Être titulaire du permis correspondant.

Durée : 7 heures effectives.

Type : Formation individuelle ou collective.

Modalité : Présentiel.

Intervenant : Formateur agréé en technique d'animation opérationnelle.

Participants : 4 à 10 participants.

Délai moyen d'ouverture de session : 1 mois.

Certificat de réalisation : Attestation de fin de formation.

Tarif : À partir de 1 800 € HT par session de formation, frais de déplacement en sus.

Cette formation peut obtenir une prise en charge totale ou partielle de votre OPCO pour les entreprises.

Cette formation rentre dans la liste des actions recommandées pour la prévention du risque routier.

Pour toute inscription et devis, contacter : formation@pilliot.fr / 03.21.12.22.86

Personne en situation de handicap, pour toute information contacter : vanessa.cottrez@pilliot.fr / 03.21.12.22.86



Objectifs de la formation

POUR LES PARTICIPANTS

- Être évalué dans sa conduite,
- Comprendre la pratique de l'anticipation pour sa propre sécurité et celles des autres usagers de la route ,
- Adopter, le cas échéant, de nouveaux automatismes de conduite.

POUR L'ENTREPRISE

- Diminuer les risques d'accidents,
- Réduire la sinistralité,
- Protéger ses collaborateurs.

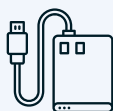
Méthodes pédagogiques

La formation se déroule en trois phases :

1. Évaluation de conduite dans le véhicule, sur un parcours habituel avec le formateur et le système embarqué,
2. Analyse des données, debriefing de conduite et apport de nouveau automatismes de conduite,
3. Application des conseils en conduite avec le formateur.



Évaluation
de conduite



Système
Embarqué



Mémo Conduite
Éco-Sécuritaire



QCM : évaluation
à chaud, à froid

Nos services

Public concerné : Tous les conducteurs VL / VUL / PL / SPL.

Prérequis : Être titulaire du permis correspondant.

Durée : 4 heures effectives.

Type : Formation individuelle ou collective.

Modalité : Présentiel.

Intervenant : Formateur agréé en technique d'animation opérationnelle.

Participants : jusqu'à 3 participants maximum.

Délai moyen d'ouverture de session : 1 mois.

Certificat de réalisation : Attestation de fin de formation.

Tarif : À partir de 900 € HT par session de formation, frais de déplacement en sus

Cette formation peut obtenir une prise en charge totale ou partielle de votre OPCO pour les entreprises.

Cette formation rentre dans la liste des actions recommandées pour la prévention du risque routier.

Pour toute inscription et devis, contacter : formation@pilliot.fr / 03.21.12.22.86

Personne en situation de handicap, pour toute information contacter : vanessa.cottrez@pilliot.fr / 03.21.12.22.86



Objectifs de la formation

POUR LES PARTICIPANTS

- Être évalué dans sa conduite,
- Comprendre la pratique de l'anticipation pour sa propre sécurité et celles des autres usagers de la route,
- Adopter, le cas échéant, de nouveaux automatismes de conduite.

POUR L'ENTREPRISE

- Diminuer les risques d'accidents,
- Réduire la sinistralité,
- Protéger ses collaborateurs.

Méthodes pédagogiques

La formation se déroule en trois phases :

1. Évaluation de conduite sur simulateur, dans un contexte défini avec le participant,
2. Analyse des données, debriefing de conduite et apport de nouveaux automatismes de conduite,
3. Application des conseils en conduite sur véhicule avec le formateur.



Évaluation de
conduite



Simulateur de
Conduite



Mémo Conduite
Éco-Sécuritaire



QCM : évaluation
à chaud, à froid

Nos services

Public concerné : Tous les conducteurs VL / VUL / PL / SPL.

Prérequis : Être titulaire du permis correspondant.

Durée : 7 heures effectives.

Type : Formation individuelle ou collective.

Modalité : Présentiel.

Intervenant : Formateur agréé en technique d'animation opérationnelle.

Participants : jusqu'à 3 participants maximum.

Délai moyen d'ouverture de session : 1 mois.

Certificat de réalisation : Attestation de fin de formation.

Tarif : À partir de 1 800 € HT par session de formation, frais de déplacement en sus.

Cette formation peut obtenir une prise en charge totale ou partielle de votre OPCA pour les entreprises.

Cette formation rentre dans la liste des actions recommandées pour la prévention du risque routier.

Pour toute inscription et devis, contacter : formation@pilliot.fr / 03.21.12.22.86

Personne en situation de handicap, pour toute information contacter : vanessa.cottrez@pilliot.fr / 03.21.12.22.86



SENSIBILISATION PERTE DE CONTRÔLE / PERTE D'ADHÉRENCE

09

Objectifs de la formation

POUR LES PARTICIPANTS

Être capable :

- De comprendre la survenue d'un sinistre routier,
- De développer des automatismes en cas de situations imprévues (perte d'adhérence, freinage d'urgence, évitement...),
- D'adapter sa conduite selon les circonstances.

POUR L'ENTREPRISE

- Agir pour prévenir les risques routiers des collaborateurs,
- Réduire la sinistralité routière et le nombre d'accidents du travail,
- Faire monter les collaborateurs en compétences

Méthodes pédagogiques

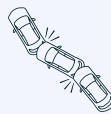
Dans une démarche de formation / action, les études de cas seront apporter par les participants.
Une méthodologie sera proposée pour atteindre les objectifs définis par cette formation.



Animation Active et Participative



Simulateur de Perte d'Adhérence



Études de Cas



Mémo des Risques Routiers



QCM : évaluation à chaud, à froid

Nos services

Public concerné : Tous les conducteurs VL / VUL / PL / SPL.

Prérequis : Être titulaire du permis correspondant.

Durée : 7 heures effectives.

Type : Formation individuelle ou collective.

Modalité : Présentiel, nécessite un véhicule et un espace ouvert sécurisé type parking.

Intervenant : Formateur agréé en technique d'animation opérationnelle.

Participants : jusqu'à 6 participants maximum.

Délai moyen d'ouverture de session : 1 mois.

Certificat de réalisation : Attestation de fin de formation.

Tarif : À partir de 1 800 € HT par session de formation, frais de déplacement en sus.

Cette formation peut obtenir une prise en charge totale ou partielle de votre OPCA pour les entreprises.

Cette formation rentre dans la liste des actions recommandées pour la prévention du risque routier.

Pour toute inscription et devis, contacter : formation@pilliot.fr / 03.21.12.22.86

Personne en situation de handicap, pour toute information contacter : vanessa.cottrez@pilliot.fr / 03.21.12.22.86



SENSIBILISATION AUX RISQUES DES ENGINS TERRESTRES À MOTEUR

10

Objectifs de la formation

POUR LES PARTICIPANTS

Être capable de:

- comprendre le phénomène "risque" lorsque l'on conduit un véhicule terrestre à moteur à partir de sa propre expérience,
- identifier et analyser les enjeux liés à la prévention des accidents dont ceux de la route,
- d'adopter une nouvelle posture pour sa sécurité et celle des autres.

POUR L'ENTREPRISE

- Agir pour prévenir les risques routiers des collaborateurs,
- Réduire la sinistralité routière et le nombre d'accidents du travail,
- Faire monter les collaborateurs en compétences

Méthodes pédagogiques

Par la pédagogie inversée, le formateur utilise les expériences, les convictions, les croyances des participants et des vidéos pour traiter:

- la survenue d'un accrochage, d'un accident en véhicules terrestres à moteur,
- les conséquences humaines et économiques
- les enjeux sociaux, juridiques et financiers en utilisant les statistiques nationales, régionales, départementales.



Vidéos



Études de
Cas



Mémo des Risques
Routiers



QCM : évaluation
à chaud, à froid

Nos services

Public concerné : Collaborateurs des collectivités territoriales.

Prérequis : Être titulaire du permis de conduire.

Durée : 7 heures effectives.

Type : Formation individuelle ou collective.

Modalité : Présentiel.

Intervenant : Formateur spécialiste dans le management du risque et la psychologie du conducteur d'un véhicule terrestre à moteur.

Participants : jusqu'à 10 participants maximum.

Délai moyen d'ouverture de session : 1 mois.

Certificat de réalisation : Attestation de fin de formation.

Tarif : À partir de 1 200 € HT par session de formation, frais de déplacement en sus.

Cette formation peut obtenir une prise en charge totale ou partielle de votre OPCA pour les entreprises.

Cette formation rentre dans la liste des actions recommandées pour la prévention du risque routier.

Pour toute inscription et devis, contacter : formation@pilliot.fr / 03.21.12.22.86

Personne en situation de handicap, pour toute information contacter : vanessa.cottrez@pilliot.fr / 03.21.12.22.86



Objectifs de la formation

POUR LES PARTICIPANTS

- Avoir un comportement de conduite sécuritaire,
- Maîtriser son environnement de travail,
- Adopter, le cas échéant, de nouveaux automatismes de conduite.

POUR L'ENTREPRISE

- Diminuer les risques d'accidents,
- Réduire la sinistralité,
- Développer le sentiment d'appartenance.

Méthodes pédagogiques

Le support d'évaluation est conçu à partir des compétences acquises, partiellement acquises ou non acquises. L'auto-évaluation complète les commentaires du formateur. Des recommandations précises sont formulées pour permettre une progression du participant.



Test de conduite
en situation réelle



Compte-Rendu



Mémo des Risques
Routiers



QCM : évaluation
à chaud, à froid

Nos services

Public concerné : Les conducteurs de Transports de Marchandises, de Voyageurs.

Prérequis : Être titulaire du permis correspondant.

Durée : 3 heures 30 effectives.

Type : Formation individuelle - Evaluation de conduite dans l'environnement professionnel.

Modalité : Présentiel.

Intervenant : Formateur spécialisé en technique d'animation opérationnelle.

Participants : 1 participant.

Délai moyen d'ouverture de session : 1 mois.

Certificat de réalisation : Attestation de fin de formation.

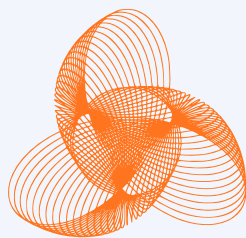
Tarif : À partir de 400 € HT par session de formation, frais de déplacement en sus.

Cette formation peut obtenir une prise en charge totale ou partielle de votre OPCA pour les entreprises.

Cette formation rentre dans la liste des actions recommandées pour la prévention du risque routier.

Pour toute inscription et devis, contacter : formation@pilliot.fr / 03.21.12.22.86

Personne en situation de handicap, pour toute information contacter : vanessa.cottrez@pilliot.fr / 03.21.12.22.86



PILLIOT
FORMATION

Prévention des Risques Professionnels Présentiel





Objectifs de la formation

POUR LES PARTICIPANTS

Être capable :

- De créer et / ou mettre à jour le Document Unique d'Évaluation des Risques Professionnels,
- D'établir une échelle des risques,
- De déterminer les actions à mettre en œuvre.

POUR L'ENTREPRISE

- Identifier tous les risques,
- Disposer en interne d'un et/ou de collaborateurs capables de faire vivre le DUERP,
- Contribuer à la Responsabilité Sociale et Environnementale de l'entreprise.

Méthodes pédagogiques

À partir de l'audit réalisé par les participants, le DUERP sera rédigé en collaboration avec les équipes et la direction de l'établissement.



Audit des Services,
des bâtiments



Recommandations



QCM : évaluation à
chaud, à froid

Nos services

Public concerné : En charge de la Santé et Sécurité au Travail dans l'Entreprise.

Prérequis : Être Sauveteur Secouriste du Travail.

Durée : 14 heures effectives.

Type : Formation action + audit.

Modalité : Présentiel.

Intervenant : formateur spécialiste en Santé et Sécurité au Travail.

Participants : jusqu'à 4 participants.

Délai moyen d'ouverture de session : 1 mois.

Certificat de réalisation : Attestation de fin de formation.

Tarif : Sur Devis, frais de déplacement en sus.

Cette formation peut obtenir une prise en charge totale ou partielle de votre OPCA pour les entreprises.

Cette formation rentre dans la liste des actions recommandées pour la prévention du risque routier.

Pour toute inscription et devis, contacter : formation@pilliot.fr / 03.21.12.22.86

Personne en situation de handicap, pour toute information contacter : vanessa.cottrez@pilliot.fr / 03.21.12.22.86



Objectifs de la formation

POUR LES PARTICIPANTS

Être capable :

- de créer et / ou mettre à jour les protocoles de sécurité,
- rendre ces protocoles opérationnelles pour tous,
- d'intervenir sur les protocoles à valider en provenance de tiers.

POUR L'ENTREPRISE

- Répondre à la réglementation,
- Rendre les protocoles de sécurité accessibles par ceux qui doivent les appliquer,
- Faire du protocole de sécurité un outil de prévention des risques.

Méthodes pédagogiques

Dans une démarche de formation / action, les études de cas seront apportées par les participants.
Une méthodologie sera proposée pour atteindre les objectifs définis par cette formation.



Analyse
critique



Comment
Faire ?



Les points
importants



QCM : évaluation
à chaud, à froid

Nos services

Public concerné : En charge de la Santé et Sécurité au Travail dans l'Entreprise.

Prérequis : Aucun.

Durée : 7 heures effectives.

Type : Formation action + suivi post formation.

Modalité : Présentiel.

Intervenant : formateur spécialiste en Santé et Sécurité au Travail.

Participants : jusqu'à 4 participants.

Délai moyen d'ouverture de session : 1 mois.

Certificat de réalisation : Attestation de fin de formation.

Tarif : Sur Devis, frais de déplacement en sus.

Cette formation peut obtenir une prise en charge totale ou partielle de votre OPCA pour les entreprises.

Cette formation rentre dans la liste des actions recommandées pour la prévention du risque routier.

Pour toute inscription et devis, contacter : formation@pilliot.fr / 03.21.12.22.86

Personne en situation de handicap, pour toute information contacter : vanessa.cottrez@pilliot.fr / 03.21.12.22.86



RÈGLEMENTATION SOCIALE EUROPÉENNE DANS LE TRANSPORT DE MARCHANDISES

14

Objectifs de la formation

POUR LES PARTICIPANTS

- Connaître les règles d'application des temps de repos et des temps de conduite et leurs particularités,
- Connaître les dérogations et les conditions de dérogations,
- Identifier les infractions et connaître les sanctions.

POUR L'ENTREPRISE

- Permettre à ses collaborateurs de respecter la RSE,
- Réduire le nombre d'infractions,
- Réduire l'exposition aux risques des conducteurs.

Méthodes pédagogiques

Dans une démarche de formation / action, les études de cas seront apportées par les participants.
Une méthodologie sera proposée pour atteindre les objectifs définis par cette formation.



Étude de
cas



Les points
importants



Mémo
RSE



QCM : évaluation
à chaud, à froid

Nos services

Public concerné : Conducteurs, Manager de proximité.

Prérequis : Aucun.

Durée : 3 heures 30 effectives.

Type : Formation action + suivi post formation.

Modalité : Présentiel.

Intervenant : Formateur spécialisé en technique d'animation opérationnelle.

Participants : jusqu'à 8 participants.

Délai moyen d'ouverture de session : 1 mois.

Certificat de réalisation : Attestation de fin de formation.

Tarif : Sur Devis, frais de déplacement en sus.

Cette formation peut obtenir une prise en charge totale ou partielle de votre OPCA pour les entreprises.

Cette formation rentre dans la liste des actions recommandées pour la prévention du risque routier.

Pour toute inscription et devis, contacter : formation@pilliot.fr / 03.21.12.22.86

Personne en situation de handicap, pour toute information contacter : vanessa.cottrez@pilliot.fr / 03.21.12.22.86



Objectifs de la formation

POUR LES PARTICIPANTS

- Connaître les risques physiques lié au métier,
- Appliquer les techniques de gestes et techniques de manutentions des personnes à mobilité réduite, âgées, dépendantes,
- Être capable de se protéger lors des manutentions et garantir la sécurité des personnes.

POUR L'ENTREPRISE

- Prévenir les accidents de travail et maladies professionnelles des salariés.
- Améliorer la qualité de service auprès des personnes à mobilité réduite, âgées, dépendantes.
- Contribuer à la Responsabilité Sociale, Sociétale et Environnementale de l'organisation.

Méthodes pédagogiques

À partir de l'expérience de chaque participant, le formateur transmet les outils de compréhension des gestes et postures avec des mises en situation.



Animation active
et participative



Mise en
situation



Les points
importants



QCM : évaluation
à chaud, à froid

Nos services

Public concerné : Les aides à domicile.

Prérequis : Aucun.

Durée : 7 heures effectives.

Type : Formation action alternant phases pédagogiques et phases pratiques.

Modalité : Présentiel.

Intervenant : Formateur spécialisé en technique d'animation opérationnelle.

Participants : jusqu'à 8 participants.

Délai moyen d'ouverture de session : 1 mois.

Certificat de réalisation : Attestation de fin de formation.

Tarif : À partir de 1 200 € par session, frais de déplacement en sus.

Cette formation peut obtenir une prise en charge totale ou partielle de votre OPCA pour les entreprises.

Cette formation rentre dans la liste des actions recommandées pour la prévention du risque routier.

Pour toute inscription et devis, contacter : formation@pilliot.fr / 03.21.12.22.86

Personne en situation de handicap, pour toute information contacter : vanessa.cottrez@pilliot.fr / 03.21.12.22.86



PREMIERS SECOURS SANTÉ MENTALE

16

Objectifs de la formation

POUR LES PARTICIPANTS

- Acquérir des connaissances de concernant les troubles de santé mentale,
- Savoir appréhender les différents types de crises en santé mentale, et faire face aux comportements agressifs,
- Développer des compétences relationnelles : écouter sans jugement, rassurer et donner des informations adaptées.

POUR L'ENTREPRISE

- Prévenir la détérioration de la santé mentale au sein de la structure,
- Améliorer l'environnement de travail en favorisant la culture de soutien, de bienveillance et d'inclusivité,
- Contribuer à la Responsabilité Sociale, Sociétale et Environnementale de l'organisation.

Méthodes pédagogiques

Le formateur transmet aux participants plusieurs plans d'action permettant la prise en charge rapide des premiers secours.



Animation active et participative



Manuel des premiers secours



Les points importants



QCM : évaluation à chaud, à froid

Nos services

Public concerné : Tous public adulte.

Prérequis : Aucun.

Durée : 14 heures effectives.

Type : Formation action alternant phases pédagogiques et phases pratiques.

Modalité : Présentiel.

Intervenant : Formateur Psychologue spécialisé en technique d'animation opérationnelle.

Participants : de 8 participants minimum à 12 participants maximum.

Délai moyen d'ouverture de session : 1 mois.

Certificat de réalisation : Attestation de fin de formation.

Tarif : À partir de 1 200 € par session, achat du manuel et frais de déplacement en sus.

Cette formation peut obtenir une prise en charge totale ou partielle de votre OPCA pour les entreprises.

Cette formation rentre dans la liste des actions recommandées pour la prévention du risque routier.

Pour toute inscription et devis, contacter : formation@pilliot.fr / 03.21.12.22.86

Personne en situation de handicap, pour toute information contacter : vanessa.cottrez@pilliot.fr / 03.21.12.22.86



SENSIBILISATION DES AIDES À DOMICILE À LA FIN DE VIE

17

Objectifs de la formation

POUR LES PARTICIPANTS

Être capable :

- de comprendre les besoins spécifiques des personnes en fin de vie,
- d'améliorer la qualité de vie quotidienne des bénéficiaires en coordination avec leur famille et les professionnels de santé,
- de gérer l'aspect émotionnel et éthique de l'accompagnement.

POUR L'ENTREPRISE

- Préparer l'organisation à s'adapter aux soins palliatifs assurés par les équipes mobiles spécialisées,
- Améliorer la qualité de service auprès des personnes en fin de vie,
- Contribuer à la Responsabilité Sociale, Sociétale et Environnementale de l'organisation.

Méthodes pédagogiques

À partir de l'expérience de chaque participant, le formateur transmet les outils de compréhension de la fin de vie avec des mises en situation.



Animation active
et participative



Études de
cas



Les points
importants



QCM : évaluation à
chaud, à froid

Nos services

Public concerné : les aides à domicile.

Prérequis : Aucun.

Durée : 14 heures effectives.

Type : Formation action alternant phases pédagogiques et phases pratiques.

Modalité : Présentiel.

Intervenant : Formateur spécialisé en technique d'animation opérationnelle.

Participants : jusqu'à 10 participants.

Délai moyen d'ouverture de session : 1 mois.

Certificat de réalisation : Attestation de fin de formation.

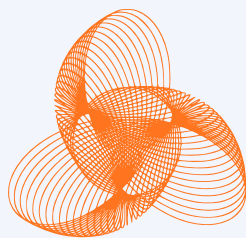
Tarif : À partir de 1 200 € par session, frais de déplacement en sus.

Cette formation peut obtenir une prise en charge totale ou partielle de votre OPCO pour les entreprises.

Cette formation rentre dans la liste des actions recommandées pour la prévention du risque routier.

Pour toute inscription et devis, contacter : formation@pilliot.fr / 03.21.12.22.86

Personne en situation de handicap, pour toute information contacter : vanessa.cottrez@pilliot.fr / 03.21.12.22.86



PILLIOT
FORMATION

FORMATION DE FORMATEURS

Présentiel





Objectifs de la formation

POUR LES PARTICIPANTS

Être capable :

- de maîtriser le questionnement ouvert,
- d'animer en étant centré sur les participants,
- d'adapter son plan de formation en fonction des réponses des participants.

POUR L'ENTREPRISE

- Mettre en place une procédure de prévention des risques,
- Diminuer le risque d'accident,
- Développer le sentiment d'appartenance.

Méthodes pédagogiques

À partir de l'expérience de chaque participant, le formateur transmet les outils d'animation de formation.



Animation active
et participative



Mise en
situation



La méthode



Mémo
TAO



QCM : évaluation
à chaud, à froid

Nos services

Public concerné : Toute personne affecté aux formations internes, à l'aise avec la prise de parole en public.

Prérequis : Aucun.

Durée : 7 heures effectives.

Type : Formation action alternant phases pédagogiques et phases pratiques.

Modalité : Présentiel.

Intervenant : Formateur spécialisé en technique d'animation opérationnelle.

Participants : jusqu'à 5 participants.

Délai moyen d'ouverture de session : 1 mois.

Certificat de réalisation : Attestation de fin de formation.

Tarif : À partir de 1 500 € par session, frais de déplacement en sus.

Cette formation peut obtenir une prise en charge totale ou partielle de votre OPCA pour les entreprises.

Cette formation rentre dans la liste des actions recommandées pour la prévention du risque routier.

Pour toute inscription et devis, contacter : formation@pilliot.fr / 03.21.12.22.86

Personne en situation de handicap, pour toute information contacter : vanessa.cottrez@pilliot.fr / 03.21.12.22.86



UTILISATION D'UN SIMULATEUR DE CONDUITE

19

Objectifs de la formation

POUR LES PARTICIPANTS

- Être capable d'utiliser le simulateur de conduite,
- Savoir évaluer le comportement de conduite d'un conducteur,
- Comprendre des situations à risques pour mieux les anticiper.

POUR L'ENTREPRISE

- Développer le sentiment d'appartenance,
- Mettre en place une procédure majeure dans la prévention des risques routiers,
- Diminuer le risque d'accidents.

Méthodes pédagogiques

Le Formateur enseigne au(x) participant(s) les fonctionnalités du simulateur, les phases pédagogiques en jeu permettent une compréhension des situations, le(s) participant(s) bénéficie(nt) de recommandations personnalisées.



Simulateur
de Conduite



Compte
rendu



Mémo des risques
routiers + TAO + CES



La méthode



QCM : évaluation
à chaud, à froid

Nos services

Public concerné : Les conducteurs de Transports de Marchandises, de Voyageurs.

Prérequis : Être titulaire du permis correspondant.

Durée : 7 heures effectives.

Type : Formation individuelle - Evaluation de conduite dans l'environnement professionnel.

Modalité : Présentiel.

Intervenant : Formateur spécialisé en technique d'animation opérationnelle.

Participants : jusqu'à 5 participants.

Délai moyen d'ouverture de session : 1 mois.

Certificat de réalisation : Attestation de fin de formation.

Tarif : À partir de 1 200 € HT par session de formation, frais de déplacement en sus.

Cette formation peut obtenir une prise en charge totale ou partielle de votre OPCA pour les entreprises.

Cette formation rentre dans la liste des actions recommandées pour la prévention du risque routier.

Pour toute inscription et devis, contacter : formation@pilliot.fr / 03.21.12.22.86

Personne en situation de handicap, pour toute information contacter : vanessa.cottrez@pilliot.fr / 03.21.12.22.86



RÉFÉRENT ÉVALUATION DE CONDUITE

20

Objectifs de la formation

POUR LES PARTICIPANTS

- Savoir évaluer le comportement de conduite d'un conducteur,
- Être capable d'utiliser les supports d'évaluation,
- Connaître les fondements de la prévention des risques routiers.

POUR L'ENTREPRISE

- Développer le sentiment d'appartenance,
- Mettre en place une procédure majeure dans la prévention des risques routiers,
- Diminuer le risque d'accidents.

Méthodes pédagogiques

L'évaluation des compétences s'établit en acquises, partiellement acquises et non acquises. L'auto évaluation est utilisée pour engendrer de l'auto-formation (ce que l'on exprime, on se l'approprie plus aisément). Le participant bénéficie de recommandations personnalisées.



Test de conduite
en situation réelle



Compte-Rendu



Mémo des
Risques Routiers



QCM : évaluation
à chaud, à froid

Nos services

Public concerné : Etre engagé dans la démarche sécuritaire, être crédible dans son attitude de conducteur "en sécurité".

Prérequis : Être titulaire du permis correspondant.

Durée : 7 heures effectives.

Type : Formation individuelle avec alternance entre des phases pratiques de conduite et des phases en salle.

Modalité : Présentiel.

Intervenant : Formateur spécialisé en technique d'animation opérationnelle.

Participants : jusqu'à 2 participants.

Délai moyen d'ouverture de session : 1 mois.

Certificat de réalisation : Attestation de fin de formation.

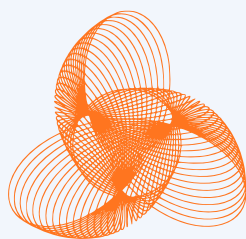
Tarif : À partir de 1 200 € HT par session de formation, frais de déplacement en sus.

Cette formation peut obtenir une prise en charge totale ou partielle de votre OPCA pour les entreprises.

Cette formation rentre dans la liste des actions recommandées pour la prévention du risque routier.

Pour toute inscription et devis, contacter : formation@pilliot.fr / 03.21.12.22.86

Personne en situation de handicap, pour toute information contacter : vanessa.cottrez@pilliot.fr / 03.21.12.22.86



PILLIOT
FORMATION

NOUS CONTACTER

Pour tout renseignement complémentaire, nous vous invitons à contacter :



Vanessa COTTREZ

Coordinatrice Pilliot Formation et Référente Handicap

03 21 12 22 86

vanessa.cottrez@pilliot.fr

ou

formation@pilliot.fr