

# LES ACTIONS DE PRÉVENTION

2025

# NOTRE GAMME DE PRÉVENTION DES RISQUES

PILLIOT Formation vous accompagne pour la mise en place de votre Plan de Prévention

- des Risques Routiers,
- des Accidents en situation de Travail,
- pour la préservation du Patrimoine Immobilier.

Nous vous proposons un accompagnement adapté à votre situation en vue d'atteindre les objectifs que vous vous fixés pour faire face aux enjeux des entreprise et des collectivités.



L'intégralité de nos formations peuvent obtenir une prise en charge totale ou partielle de votre OPCO pour les entreprises.

Notre référente handicap est chargée d'orienter, d'informer et d'accompagner les personnes en situation de handicap qui sont inscrites en formation. Elle est à votre disposition pour toute information sur le sujet.

Nos formations rentrent dans la liste des actions relatives à l'amélioration des conditions de travail dans le cadre du Document Unique d'Evaluation des Risques Professionnels .

# NOS SERVICES

« Fort de nos 50 ans d'expérience dans le domaine des assurances, nous vous proposons de mettre notre expertise à votre service en vous proposant un accompagnement adapté pour réduire l'exposition aux risques de vos collaborateurs. »

## Un accompagnement clé en main en 4 étapes



Analyser la situation



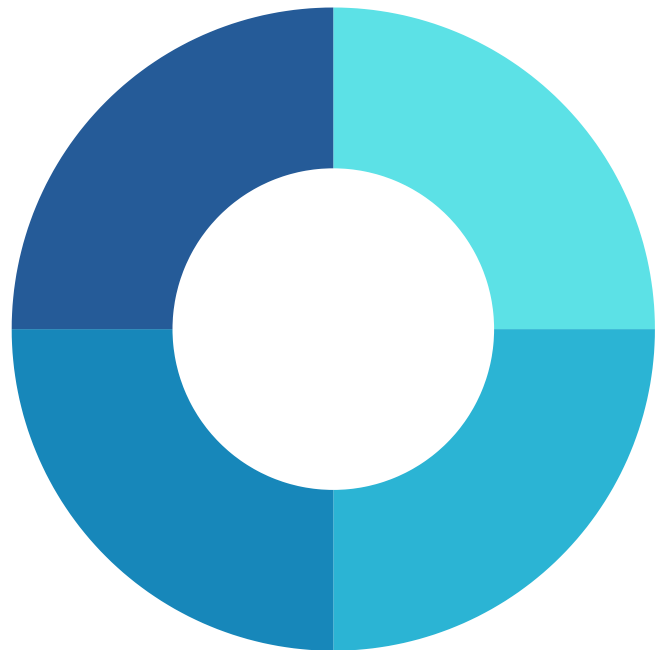
Déterminer le Plan de  
Prévention adapté



Engager les actions



Evaluer les résultats





# ANALYSE POST ACCIDENT

## OBJECTIFS DE LA FORMATION

### POUR LES PARTICIPANTS

- Être capable de questionner, sans juger, un conducteur impliqué dans un accident pour
  - comprendre ce qui s'est passé,
  - débanaliser l'accident,
  - éviter la récurrence.

### POUR L'ENTREPRISE

- Mettre en place une procédure majeure dans la prévention des risques,
- Comprendre la survenue des accidents et analyser la récurrence,
- Agir en amont au niveau de l'entreprise.

## MÉTHODES PÉDAGOGIQUES

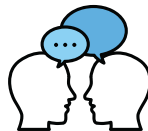
**LES PARTICIPANTS SONT INVITÉS À VENIR AVEC DES CAS REELS D'ACCIDENTS.  
LE CONTENU THÉORIQUE EST ABORDÉ AU FUR ET À MESURE DES MISES EN SITUATION.**



MISES EN  
SITUATION



ÉVALUATION  
DES PRATIQUES



ACCOMPAGNEMENT  
POST FORMATION



ATTESTATION  
DE FORMATION



QCM :  
ÉVALUATION À  
CHAUD, À FROID

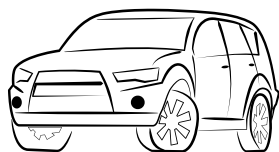
## NOS SERVICES

- Public concerné : toute personne affectée à cette procédure
- Prérequis : aucun
- Durée : 7 heures
- Type : Formation individuelle ou collective
- Intervenant : Spécialisé en entretien d'explicitation et risque routiers
- Participants : jusqu'à 10 participants.
- Délai moyen d'ouverture de session : 1 mois

Cette formation peut obtenir une prise en charge totale ou partielle de votre OPCO pour les entreprises.

Cette formation rentre dans la liste des actions recommandées pour la prévention du risque routier.

- Pour toute inscription et devis, contacter : [formation@pilliot.fr](mailto:formation@pilliot.fr) / 03.21.12.22.86
- Personne en situation de handicap, pour toute information contacter : [vanessa.cottrez@pilliot.fr](mailto:vanessa.cottrez@pilliot.fr) / 03.21.12.22.86



# PROGRAMME ANNUEL D'ACCOMPAGNEMENT DES CONDUCTEURS VL

## OBJECTIFS DE LA FORMATION

### POUR LE STAGIAIRE

- Être sensibilisé aux risques routiers par la réception de quizz à thème à un rythme régulier (semaine, quinzaine,...),
- Acquérir de nouvelles connaissances et compétences liées à l'activité et sa sécurité,
- Modifier peu à peu son comportement en situation de travail.

### POUR L'ENTREPRISE

- Diminuer les risques d'accidents,
- Protéger ses collaborateurs,
- Développer le sentiment d'appartenance.

## MÉTHODES PÉDAGOGIQUES

**PILLIOT FORMATION PROPOSE EN EXCLUSIVITÉ SUR TÉLÉPHONE MOBILE DES FORMATIONS COURTES, ENGAGEANTES, ET OPÉRATIONNELLES POUR AMÉLIORER LES PRATIQUES ET LES COMPÉTENCES DE VOS ÉQUIPES QUAND VOUS LE DÉCIDEZ!**



SUPPORTS DE  
FORMATION



TABLEAU DE SUIVI EN  
TEMPS REEL



QCM : EVALUATION A  
CHAUD

## NOS SERVICES

- Public concerné : Tous les conducteurs VL
- Prérequis : Être titulaire du permis du permis B
- Durée : 4 heures de formation / 1 an
- Type : Formation à la prévention des risques routiers
- Intervenant : E-learning avec un suivi en temps réel.
- Participants : Sans limites
- Délai moyen d'ouverture d'une session : 1 mois

Cette formation peut obtenir une prise en charge totale ou partielle de votre OPCO pour les entreprises.

Cette formation rentre dans la liste des actions relatives à l'amélioration des conditions de travail dans le cadre du Document Unique d'Evaluation des Risques Professionnels.

- Pour toute inscription et devis, contacter : [formation@pilliot.fr](mailto:formation@pilliot.fr) / 03.21.12.22.86
- Personne en situation de handicap, pour toute information contacter : [vanessa.cottrez@pilliot.fr](mailto:vanessa.cottrez@pilliot.fr) / 03.21.12.22.86



# PROGRAMME ANNUEL D'ACCOMPAGNEMENT DES CONDUCTEURS VUL

## OBJECTIFS DE LA FORMATION

### POUR LE STAGIAIRE

- Être sensibilisé aux risques routiers par la réception de quizz à thème à un rythme régulier (semaine, quinzaine,... ),
- Acquérir de nouvelles connaissances et compétences liées à l'activité et sa sécurité,
- Modifier peu à peu son comportement en situation de travail ( avant et après conduite et en conduite).

### POUR L'ENTREPRISE

- Diminuer les risques d'accidents,
- Protéger ses collaborateurs,
- Développer le sentiment d'appartenance.

## MÉTHODES PÉDAGOGIQUES

**PILLIOT FORMATION PROPOSE EN EXCLUSIVITÉ SUR TÉLÉPHONE MOBILE DES FORMATIONS COURTES, ENGAGEANTES, ET OPÉRATIONNELLES POUR AMÉLIORER LES PRATIQUES ET LES COMPÉTENCES DE VOS ÉQUIPES QUAND VOUS LE DÉCIDEZ!**



SUPPORTS DE  
FORMATION



TABLEAU DE SUIVI EN  
TEMPS REEL



QCM : ÉVALUATION  
À CHAUD

## NOS SERVICES

- Public concerné : Tous les conducteurs VUL de moins de 3T5
- Condition : Être titulaire du permis du permis B
- Durée : 3 heures de formation / 1 an
- Type : Formation à la prévention des risques routiers
- Intervenant : E-learning avec un suivi en temps réel.
- Participants : Sans limites
- Délai moyen d'ouverture d'une session : 1 mois

Cette formation peut obtenir une prise en charge totale ou partielle de votre OPCO pour les entreprises.

Cette formation rentre dans la liste des actions relatives à l'amélioration des conditions de travail dans le cadre du Document Unique d'Evaluation des Risques Professionnels.

- Pour toute inscription et devis, contacter : [formation@pilliot.fr](mailto:formation@pilliot.fr) / 03.21.12.22.86
- Personne en situation de handicap, pour toute information contacter : [vanessa.cottrez@pilliot.fr](mailto:vanessa.cottrez@pilliot.fr) / 03.21.12.22.86



# PROGRAMME ANNUEL D'ACCOMPAGNEMENT DES CONDUCTEURS

## OBJECTIFS DE LA FORMATION

### POUR LE CONDUCTEUR

- S'engager dans une démarche apprenante,
- Acquérir de nouvelles connaissances et compétences liées à l'activité de conduite et la sécurité au travail,
- Adopter un comportement sécuritaire.

### POUR L'ENTREPRISE

- Diminuer les risques d'accidents,
- Communiquer sur les nouveaux processus, exigences de conformité et bonnes pratiques,
- Assurer une formation continue adaptée à la réalité de tous les conducteurs où qu'ils se trouvent.

## MÉTHODES PÉDAGOGIQUES

**PILLIOT FORMATION PROPOSE EN EXCLUSIVITÉ SUR TÉLÉPHONE MOBILE DES FORMATIONS COURTES, ENGAGEANTES, ET OPÉRATIONNELLES EN MODE "PÉDAGOGIE INVERSÉE" POUR AMÉLIORER LES PRATIQUES ET LES COMPÉTENCES DE VOS ÉQUIPES QUAND VOUS LE DÉCIDEZ!**



SUPPORTS DE FORMATION



TABLEAU DE SUIVI EN TEMPS REEL



QCM : ÉVALUATION À CHAUD

## NOS SERVICES

- Public concerné : Tous les conducteurs VL/ VUL/ PL / SPL
- Prérequis : Être titulaire du permis du permis correspondant
- Durée : 3 heures de formation / 1 an
- Type : Formation à la prévention des risques routiers
- Intervenant : E-learning avec un suivi en temps réel.
- Participants : Sans limites
- Délai d'ouverture d'une session : 1 mois

Cette formation peut obtenir une prise en charge totale ou partielle de votre OPCA pour les entreprises.

Cette formation rentre dans la liste des actions relatives à l'amélioration des conditions de travail dans le cadre du Document Unique d'Evaluation des Risques Professionnels.

- Pour toute inscription et devis, contacter : [formation@pilliot.fr](mailto:formation@pilliot.fr) / 03.21.12.22.86
- Personne en situation de handicap, pour toute information contacter : [vanessa.cottrez@pilliot.fr](mailto:vanessa.cottrez@pilliot.fr) / 03.21.12.22.86



# PROGRAMME ANNUEL D'ACCOMPAGNEMENT DES CONDUCTEURS PL/SPL

## OBJECTIFS DE LA FORMATION

### POUR LE STAGIAIRE

- Être sensibilisé aux risques routiers par la réception de quizz à thème à un rythme régulier (semaine, quinzaine,... ),
- Acquérir de nouvelles connaissances et compétences liées à l'activité et sa sécurité,
- Modifier peu à peu son comportement en situation de travail ( avant et après conduite et en conduite).

### POUR L'ENTREPRISE

- Diminuer les risques d'accidents,
- Protéger ses collaborateurs,
- Développer le sentiment d'appartenance.

## MÉTHODES PÉDAGOGIQUES

**PILLIOT FORMATION PROPOSE EN EXCLUSIVITÉ SUR TÉLÉPHONE MOBILE DES FORMATIONS COURTES, ENGAGEANTES, ET OPÉRATIONNELLES POUR AMÉLIORER LES PRATIQUES ET LES COMPÉTENCES DE VOS ÉQUIPES QUAND VOUS LE DÉCIDEZ!**



SUPPORTS DE FORMATION



TABLEAU DE SUIVI EN TEMPS REEL



OCM : ÉVALUATION À CHAUD

## NOS SERVICES

- Public concerné : Tous les conducteurs PL / SPL
- Condition : Être titulaire du permis du permis correspondant
- Durée : 3 heures de formation / 1 an
- Type : Formation à la prévention des risques routiers
- Intervenant : E-learning avec un suivi en temps réel.
- Participants : Sans limites
- Délai moyen d'ouverture de session : 1 mois

Cette formation peut obtenir une prise en charge totale ou partielle de votre OPCO pour les entreprises.

Cette formation rentre dans la liste des actions relatives à l'amélioration des conditions de travail dans le cadre du Document Unique d'Evaluation des Risques Professionnels.

- Pour toute inscription et devis, contacter : [formation@pilliot.fr](mailto:formation@pilliot.fr) / 03.21.12.22.86
- Personne en situation de handicap, pour toute information contacter : [vanessa.cottrez@pilliot.fr](mailto:vanessa.cottrez@pilliot.fr) / 03.21.12.22.86





# PROGRAMME ANNUEL D'ACCOMPAGNEMENT DES CONDUCTEURS BENNE

## OBJECTIFS DE LA FORMATION

### POUR LE STAGIAIRE

- Être sensibilisé aux risques routiers par la réception de quizz à thème à un rythme régulier (semaine, quinzaine,... ),
- Acquérir de nouvelles connaissances et compétences liées à l'activité et sa sécurité,
- Modifier peu à peu son comportement en situation de travail ( avant et après conduite et en conduite).

### POUR L'ENTREPRISE

- Diminuer les risques d'accidents,
- Protéger ses collaborateurs,
- Développer le sentiment d'appartenance.

## MÉTHODES PÉDAGOGIQUES

**PILLIOT FORMATION PROPOSE EN EXCLUSIVITÉ SUR TÉLÉPHONE MOBILE DES FORMATIONS COURTES, ENGAGEANTES, ET OPÉRATIONNELLES POUR AMÉLIORER LES PRATIQUES ET LES COMPÉTENCES DE VOS ÉQUIPES QUAND VOUS LE DÉCIDEZ!**



SUPPORTS DE FORMATION



TABLEAU DE SUIVI EN TEMPS REEL



QCM : ÉVALUATION À CHAUD

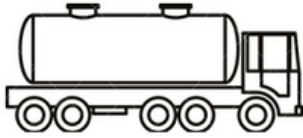
## NOS SERVICES

- Public concerné : Tous les conducteurs PL / SPL
- Condition : Être titulaire du permis du permis correspondant
- Durée : 3 heures d formation / 1 an
- Type : Formation à la prévention des risques routiers
- Intervenant : E-learning avec un suivi en temps réel.
- Participants : Sans limites
- Délai moyen d'ouverture d'une session : 1 mois

Cette formation peut obtenir une prise en charge totale ou partielle de votre OPCO pour les entreprises.

Cette formation rentre dans la liste des actions relatives à l'amélioration des conditions de travail dans le cadre du Document Unique d'Evaluation des Risques Professionnels.

- Pour toute inscription et devis, contacter : [formation@pilliot.fr](mailto:formation@pilliot.fr) / 03.21.12.22.86
- Personne en situation de handicap, pour toute information contacter : [vanessa.cottrez@pilliot.fr](mailto:vanessa.cottrez@pilliot.fr) / 03.21.12.22.86



# PROGRAMME ANNUEL D'ACCOMPAGNEMENT DES CONDUCTEURS CITERNE

## OBJECTIFS DE LA FORMATION

### POUR LE STAGIAIRE

- Être sensibilisé aux risques routiers par la réception de quizz à thème à un rythme régulier (semaine, quinzaine,... ),
- Acquérir de nouvelles connaissances et compétences liées à l'activité et sa sécurité,
- Modifier peu à peu son comportement en situation de travail ( avant et après conduite et en conduite).

### POUR L'ENTREPRISE

- Diminuer les risques d'accidents,
- Protéger ses collaborateurs,
- Développer le sentiment d'appartenance.

## MÉTHODES PÉDAGOGIQUES

**PILLIOT FORMATION PROPOSE EN EXCLUSIVITÉ SUR TÉLÉPHONE MOBILE DES FORMATIONS COURTES, ENGAGEANTES, ET OPÉRATIONNELLES POUR AMÉLIORER LES PRATIQUES ET LES COMPÉTENCES DE VOS ÉQUIPES QUAND VOUS LE DÉCIDEZ!**



SUPPORTS DE  
FORMATION



TABLEAU DE SUIVI EN  
TEMPS REEL



CCM : ÉVALUATION  
À CHAUD

## NOS SERVICES

- Public concerné : Tous les conducteurs PL / SPL
- Condition : Être titulaire du permis du permis correspondant
- Durée : 1 an
- Type : Formation à la prévention des risques routiers
- Intervenant : E-learning avec un suivi en temps réel.
- Participants : Sans limites
- Délai moyen d'ouverture de session : 1 mois

Cette formation peut obtenir une prise en charge totale ou partielle de votre OPCO pour les entreprises.

Cette formation rentre dans la liste des actions relatives à l'amélioration des conditions de travail dans le cadre du Document Unique d'Evaluation des Risques Professionnels.

- Pour toute inscription et devis, contacter : [formation@pilliot.fr](mailto:formation@pilliot.fr) / 03.21.12.22.86
- Personne en situation de handicap, pour toute information contacter : [vanessa.cottrez@pilliot.fr](mailto:vanessa.cottrez@pilliot.fr) / 03.21.12.22.86



# CONDUCTEURS À RISQUES

## OBJECTIFS DE LA FORMATION

### POUR LE STAGIAIRE

- Comprendre et analyser des situations à risques avec simulateur de conduite,
- Prendre conscience des conséquences possibles,
- Développer de nouveaux automatismes de conduite.

### POUR L'ENTREPRISE

- Diminuer les risques d'accidents,
- Réduire la sinistralité,
- Protéger ses collaborateurs.

## MÉTHODES PÉDAGOGIQUES

**PAR DES QUESTIONS "OUVRE BOITES" LE FORMATEUR UTILISE LES RÉPONSES DES PARTICIPANTS POUR LES METTRE EN SITUATION, SUR SIMULATEUR DE CONDUITE. LES PARTICIPANTS SONT "LES ACTEURS" DE CETTE FORMATION POUR COMPRENDRE LES SITUATIONS ET ADOPTER UN NOUVEAU COMPORTEMENT DANS LA VIE RÉELLE. CETTE FORMATION EST UN VÉRITABLE ACCELERATEUR D'EXPERIENCES**



IDENTIFICATION DES  
AXES D'AMÉLIORATION



SIMULATEUR DE  
CONDUITE



QCM :  
ÉVALUATION À  
CHAUD, À FROID

## NOS SERVICES

- Public concerné : Tous les conducteurs VL / VUL / PL / SPL
- Prérequis : Être titulaire du permis du permis correspondant
- Durée : 7 heures
- Type : Formation à la prévention des risques routiers pour les conducteurs à risques dont les multi accidentés
- Intervenant : Formateur agréé en technique d'animation opérationnelle.
- Participants : 4 à 10 participants.
- Délai moyen d'ouverture d'une session : 1 mois

Cette formation peut obtenir une prise en charge totale ou partielle de votre OPCO pour les entreprises.

Cette formation rentre dans la liste des actions relatives à l'amélioration des conditions de travail dans le cadre du Document Unique d'Evaluation des Risques Professionnels.

- Pour toute inscription et devis, contacter : [formation@pilliot.fr](mailto:formation@pilliot.fr) / 03.21.12.22.86
- Personne en situation de handicap, pour toute information contacter : [vanessa.cottrez@pilliot.fr](mailto:vanessa.cottrez@pilliot.fr) / 03.21.12.22.86



# ANIMER DES CAUSERIES SÉCURITÉ

## OBJECTIFS DE LA FORMATION

### POUR LE STAGIAIRE

Etre capable

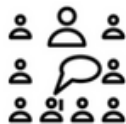
- d'animer une causerie en facilitant l'expression de tous,
- de favoriser la dynamique de groupe,
- de maîtriser les fondamentaux du risque routier.

### POUR L'ENTREPRISE

- Impliquer ses collaborateurs dans la prévention des risques routiers par la ritualisation des causeries sécurité,
- Réduire la sinistralité et améliorer la qualité,
- Contribuer à la Responsabilité Sociale et Environnementale de l'entreprise.

## MÉTHODES PÉDAGOGIQUES

**LA CAUSERIE SÉCURITÉ EST L'OCCASION DE DONNER LA PAROLE AUX COLLABORATEURS SUR LEUR SÉCURITÉ AU TRAVAIL, EN CONDUITE NOTAMMENT. CE RITUEL AMÉLIORE L'IMPLICATION DES COLLABORATEURS ET CONTRIBUE À L'AMÉLIORATION CONTINUE EN TERMES DE QUALITÉ ET SÉCURITÉ.**



ANIMER UN GROUPE



MEMO DES RISQUES  
ROUTIERS



QCM :  
ÉVALUATION À  
CHAUD, À FROID

## NOS SERVICES

- Public concerné : Tous les responsables affectés aux causeries sécurité
- Prérequis : Aucun
- Durée : 7 heures
- Type : Formation collective intra entreprise
- Intervenant : Formateur agréé en technique d'animation opérationnelle.
- Participants : jusqu'à 6 participants.
- Délai moyen d'ouverture d'une session : 1 mois

Cette formation peut obtenir une prise en charge totale ou partielle de votre OPCO pour les entreprises.

Cette formation rentre dans la liste des actions relatives à l'amélioration des conditions de travail dans le cadre du Document Unique d'Evaluation des Risques Professionnels.

- Pour toute inscription et devis, contacter : [formation@pilliot.fr](mailto:formation@pilliot.fr) / 03.21.12.22.86
- Personne en situation de handicap, pour toute information contacter : [vanessa.cottrez@pilliot.fr](mailto:vanessa.cottrez@pilliot.fr) / 03.21.12.22.86



# LE CONSTAT AMIABLE

## OBJECTIFS DE LA FORMATION

### POUR LE STAGIAIRE

Etre capable

- de remplir un constat amiable,
- de comprendre les enjeux en cas d'erreurs,
- d'être une ressource pour les conducteurs impliqués dans un accident.

### POUR L'ENTREPRISE

- Impliquer ses collaborateurs dans la prévention des risques routiers,
- Eviter l'inversion de la responsabilité du fait d'erreurs dans l'utilisation du constat notamment en situation de stress,
- Contribuer à la Responsabilité Sociale et Environnementale de l'entreprise.

## MÉTHODES PÉDAGOGIQUES

**À PARTIR DE CAS DÉCRIS PAS LES PARTICIPANTS, LA FORMATION DONNE TOUTES LES CLEFS POUR ÉVITER LES ERREURS QUI PEUVENT ENGENDRER DES INVERSIONS DE RESPONSABILITÉ. UN TEMPS DE FORMATION SERA CONSACRÉ À ACCOMPAGNER LE CONDUCTEUR ACCIDENTÉ ET QUI DEMANDE DE L'AIDE.**



ÉTUDES DE CAS



LES POINTS IMPORTANTS



ÉVALUATION À  
CHAUD, À FROID



MEMO FORMAT NUMÉRIQUE (À TÉLÉCHARGER, LE CAS ÉCHÉANT, PAR CHAQUE PARTICIPANT SUR LEUR SMARTPHONE)

## NOS SERVICES

- Public concerné : Tous les publics
- Prérequis : Être titulaire d'un permis de conduite et venir avec un cas pratique
- Durée : 3 heures
- Type : Formation en présentiel ou à distanciel
- Intervenant : Formateur spécialiste de l'assurance
- Participants : jusqu'à 10 participants.
- Délai moyen d'ouverture d'une session : 1 mois

Cette formation peut obtenir une prise en charge totale ou partielle de votre OPCO pour les entreprises.

- Pour toute inscription et devis, contacter : [formation@pilliot.fr](mailto:formation@pilliot.fr) / 03.21.12.22.86
- Personne en situation de handicap, pour toute information contacter : [vanessa.cottrez@pilliot.fr](mailto:vanessa.cottrez@pilliot.fr) / 03.21.12.22.86



# SENSIBILISATION AUX RISQUES DES ENGINES TERRESTRES À MOTEURS

## OBJECTIFS DE LA FORMATION

### POUR LE STAGIAIRE

Etre capable de

- comprendre le phénomène "risque" lorsque l'on conduit un véhicule terrestre à moteur à partir de sa propre expérience,
- identifier et analyser les enjeux liés à la prévention des accidents dont ceux de la route,
- d'adopter une nouvelle posture pour sa sécurité et celle des autres.

### POUR L'ENTREPRISE

- Impliquer les collaborateurs dans leur propre sécurité par la prévention des risques notamment routiers,
- Réduire la sinistralité et améliorer la qualité de service,
- Contribuer à la Responsabilité Sociale et Environnementale de la collectivité territoriale.

## MÉTHODES PÉDAGOGIQUES

**PAR LA PÉDAGOGIE INVERSÉE, LE FORMATEUR UTILISE LES EXPÉRIENCES, LES CONVICTIONS, LES CROYANCES DES PARTICIPANTS ET DES VIDEOS POUR TRAITER:**

- 1) LA SURVENUE D'UN ACCROCHAGE, D'UN ACCIDENT EN VÉHICULES TERRESTRES À MOTEUR,
- 2) LES CONSÉQUENCES HUMAINES ET ECONOMIQUES.
- 3) LES ENJEUX SOCIAUX, JURIDIQUES ET FINANCIERS EN UTILISANT LES STATISTIQUES NATIONALES, RÉGIONALES, DÉPARTEMENTALES.



ÉTUDES DE CAS



VIDEOS



PHÉNOMÈNES  
PSYCHOLOGIQUES



QCM :  
ÉVALUATION À  
CHAUD, À FROID

## NOS SERVICES

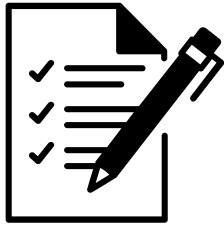


MEMO FORMAT NUMÉRIQUE (À TÉLÉCHARGER, LE CAS ÉCHÉANT, PAR CHAQUE PARTICIPANT SUR LEUR SMARTPHONE)

- Public concerné : Collaborateurs des collectivités territoriales
- Condition : Être titulaire d'un permis de conduite
- Durée : 1 journée
- Type : Formation en présentiel
- Intervenant : Formateur spécialiste dans le management du risque et la psychologie du conducteur d'un véhicule terrestre à moteur.
- Participants : jusqu'à 10 participants.
- Délai moyen d'ouverture d'une session : 1 mois

Cette formation peut obtenir une prise en charge totale ou partielle de votre OPCO pour les entreprises.

- Pour toute inscription et devis, contacter : [formation@pilliot.fr](mailto:formation@pilliot.fr) / 03.21.12.22.86
- Personne en situation de handicap, pour toute information contacter : [vanessa.cottrez@pilliot.fr](mailto:vanessa.cottrez@pilliot.fr) / 03.21.12.22.86



# LE DOCUMENT UNIQUE D'EVALUATION DES RISQUES PROFESSIONNELS

## OBJECTIFS DE LA FORMATION

### POUR LE STAGIAIRE

Etre capable

- De créer et / ou mettre à jour le DUERP,
- D'établir une échelle des risques,
- De déterminer les actions à mettre en œuvre.

### POUR L'ENTREPRISE

- Identifier tous les risques,
- Disposer en interne d'un / de collaborateurs capables de faire vivre le DU,
- Contribuer à la Responsabilité Sociale et Environnementale de l'entreprise.

## MÉTHODES PÉDAGOGIQUES

**À PARTIR DE L'AUDIT RÉALISÉ PAR LES PARTICIPANTS, LE DUERP SERA REDIGÉ EN COLLABORATION AVEC LES ÉQUIPES ET LA DIRECTION DE L'ÉTABLISSEMENT.**



## NOS SERVICES

LES POINTS IMPORTANTS

QCM :  
ÉVALUATION À  
CHAUD, À FROID

- Public concerné : En charge de la Santé et Sécurité au Travail dans l'Entreprise
- Prérequis : Être Sauveteur Secouriste du Travail
- Durée : 2 journées
- Type : Formation action + audit
- Intervenant : formateur spécialiste en Santé et Sécurité au Travail
- Participants : jusqu'à 4 participants.
- Délai moyen d'ouverture de session : 1 mois

Cette formation peut obtenir une prise en charge totale ou partielle de votre OPCO pour les entreprises.

- Pour toute inscription et devis, contacter : [formation@pilliot.fr](mailto:formation@pilliot.fr) / 03.21.12.22.86
- Personne en situation de handicap, pour toute information contacter : [vanessa.cottrez@pilliot.fr](mailto:vanessa.cottrez@pilliot.fr) / 03.21.12.22.86



# LE PROTOCOLE DE SÉCURITÉ

## OBJECTIFS DE LA FORMATION

### POUR LE STAGIAIRE

Etre capable

- De créer et / ou mettre à jour les protocoles de sécurité,
- Rendre ces protocoles opérationnelles pour tous,
- D'intervenir sur les protocoles à valider en provenance de tiers .

### POUR L'ENTREPRISE

- Répondre à la réglementation,
- Rendre les protocoles de sécurité accessibles par ceux qui doivent les appliquer,
- Faire du protocole de sécurité un outil de prévention des risques.

## MÉTHODES PÉDAGOGIQUES

**DANS UNE DÉMARCHE DE FORMATION / ACTION, LES ETUDES DE CAS SERONT APPORTER PAR LES PARTICIPANTS. UNE MÉTHODOLOGIE SERA PROPOSÉE POUR ATTEINDRE LES OBJECTIFS DÉFINIS PAR CETTE FORMATION.**



ANALYSE CRITIQUE

### NOS SERVICES



COMMENT FAIRE?



LES POINTS IMPORTANTS



QCM :  
ÉVALUATION À  
CHAUD, À FROID

- Public concerné : En charge de la Santé et Sécurité au Travail dans l'Entreprise
- Prérequis : Aucun
- Durée : 1 journée
- Type : Formation action + suivi post formation
- Intervenant : formateur spécialiste en Santé et Sécurité au Travail
- Participants : jusqu'à 4 participants.
- Délai moyen d'ouverture d'une session : 1 mois

Cette formation peut obtenir une prise en charge totale ou partielle de votre OPCO pour les entreprises.

- Pour toute inscription et devis, contacter : [formation@pilliot.fr](mailto:formation@pilliot.fr) / 03.21.12.22.86
- Personne en situation de handicap, pour toute information contacter : [vanessa.cottrez@pilliot.fr](mailto:vanessa.cottrez@pilliot.fr) / 03.21.12.22.86





# CONDUITE ÉCO-SÉCURITAIRE

## AVEC BOITIER EMBARQUÉ

### OBJECTIFS DE LA FORMATION

#### POUR LE PARTICIPANT

- Être évalué dans sa conduite,
- Comprendre la pratique de l'anticipation pour sa propre sécurité et celles des autres usagers de la route ,
- Adopter, le cas échéant, de nouveaux automatismes de conduite.

#### POUR L'ENTREPRISE

- Diminuer les risques d'accidents,
- Réduire la sinistralité,
- Protéger ses collaborateurs.

### MÉTHODES PÉDAGOGIQUES

#### LA FORMATION SE DÉROULE EN 3 PHASES



EVALUATION DE  
CONDUITE



ANALYSE DE LA  
CONDUITE



MEMO CONDUITE  
ECO-SECURITAIRE



QCM :  
ÉVALUATION À  
CHAUD, À  
FROID

### NOS SERVICES

- Public concerné : Tous les conducteurs
- Prérequis : Être titulaire du permis de conduire
- Durée : 2 heures
- Type : Formation à la prévention des risques routiers pour les conducteurs à risques dont les multi accidentés
- Intervenant : Formateur agréé par l'Institut National Sécurité Routière et Recherches.
- Participants : 3 participants.
- Délai moyen d'ouverture d'une session : 1 mois

Cette formation peut obtenir une prise en charge totale ou partielle de votre OPCO pour les entreprises.

Cette formation rentre dans la liste des actions relatives à l'amélioration des conditions de travail dans le cadre du Document Unique d'Evaluation des Risques Professionnels.

- Pour toute inscription et devis, contacter : [formation@pilliot.fr](mailto:formation@pilliot.fr) / 03.21.12.22.86
- Personne en situation de handicap, pour toute information contacter : [vanessa.cottrez@pilliot.fr](mailto:vanessa.cottrez@pilliot.fr) / 03.21.12.22.86

### Les 3 étapes de l'accompagnement :



### Relevé de données :



#### Acquisition des données :

- Visualisation du trajet,
- Paramètres de conduite,
- Rapport de vitesse,
- Repérage de phases sensibles,
- Enregistrement du comportement du conducteur et du véhicule,
- Phase de conduite en fonction du régime moteur.



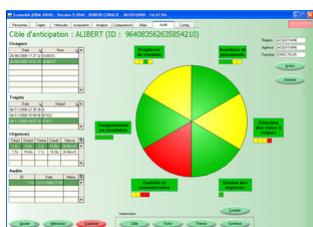
#### Analyse des données :

- Vitesse véhicule,
- Régime moteur,
- Consommation,
- Emission de polluants (Co<sup>2</sup>, NOx...)
- Freinages, Accélérations,
- Changements de vitesses.



#### Synthèse des différences techniques de conduite :

- Schématisation et comparatif du comportement de conduite,
- mise en évidence de la réduction d'émission de CO<sub>2</sub> et de consommation,
- Vision globale du bénéfice apporté par l'accompagnement.



#### Rapport du comportement :

- Anticipation,
- Respect des distances de sécurité,
- Souplesse de conduite,
- Vitesse de circulation.



# CONDUITE ÉCO-SÉCURITAIRE

AVEC SIMULATEUR

## OBJECTIFS DE LA FORMATION

### POUR LE PARTICIPANT

- Être évalué dans sa conduite,
- Comprendre la pratique de l'anticipation pour sa propre sécurité et celles des autres usagers de la route ,
- Adopter, le cas échéant, de nouveaux automatismes de conduite.

### POUR L'ENTREPRISE

- Diminuer les risques d'accidents,
- Réduire la sinistralité,
- Protéger ses collaborateurs.

## MÉTHODES PÉDAGOGIQUES

### LA FORMATION SE DÉROULE EN 3 PHASES



EVALUATION DE  
CONDUITE



SIMULATEUR DE  
CONDUITE



MEMO CONDUITE  
ECO-SÉCURITAIRE



QCM :  
ÉVALUATION À  
CHAUD, À FROID

## NOS SERVICES

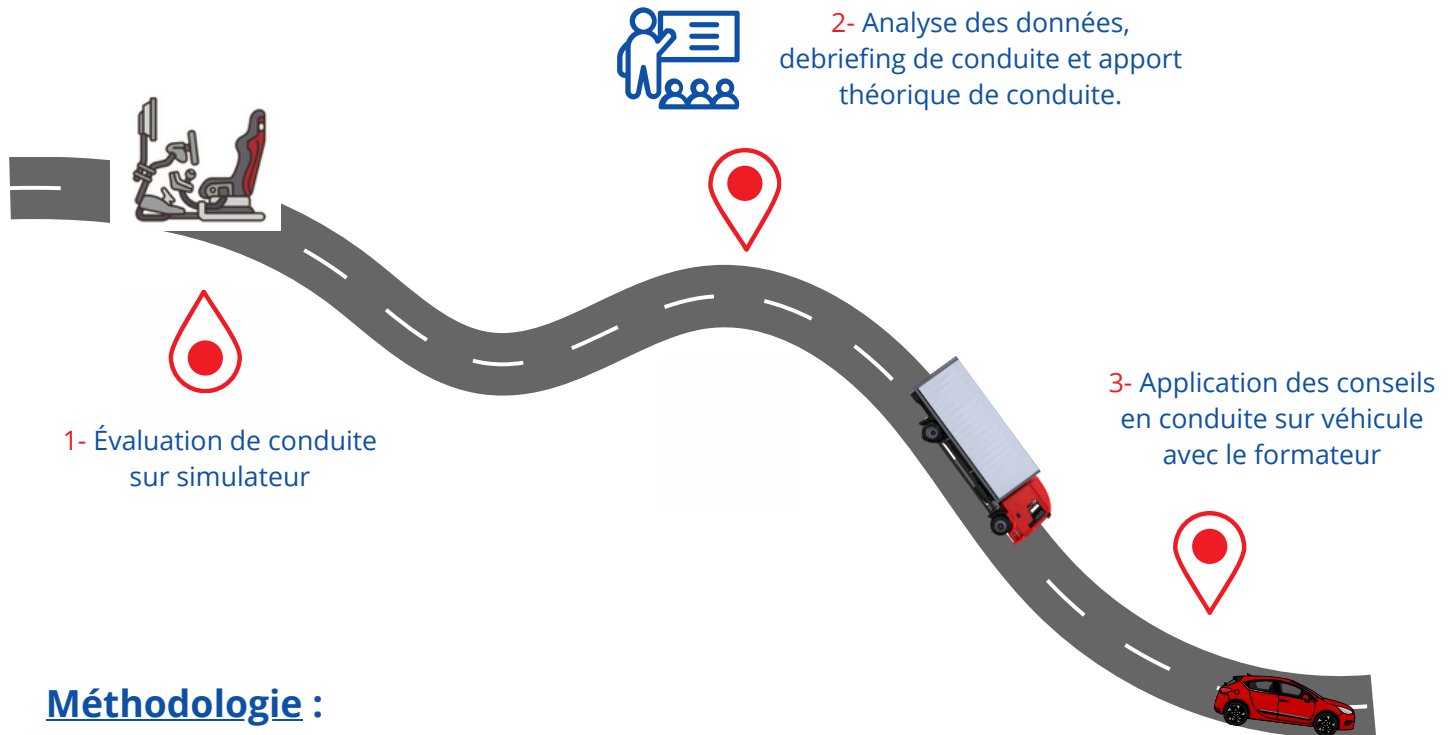
- Public concerné : Tous les conducteurs.
- Prérequis : Être titulaire du permis de conduire.
- Durée : 7 Heures
- Type : Formation à la prévention des risques routiers pour les conducteurs à risques dont les multi accidentés
- Intervenant : Formateur agréé par l'Institut National Sécurité Routière et Recherches.
- Participants : 6 participants.
- Délai moyen d'ouverture d'une session : 1 mois

Cette formation peut obtenir une prise en charge totale ou partielle de votre OPCO pour les entreprises.

Cette formation rentre dans la liste des actions relatives à l'amélioration des conditions de travail dans le cadre du Document Unique d'Evaluation des Risques Professionnels.

- Pour toute inscription et devis, contacter : [formation@pilliot.fr](mailto:formation@pilliot.fr) / 03.21.12.22.86
- Personne en situation de handicap, pour toute information contacter : [vanessa.cottrez@pilliot.fr](mailto:vanessa.cottrez@pilliot.fr) / 03.21.12.22.86

### Les 3 étapes de l'accompagnement :



### Méthodologie :



#### Acquisition et analyse des données :

- coût sur le parcours, aux 100 km, vitesse maximale
- émissions de CO<sub>2</sub> en g./km
- émission de certains polluants
- pourcentages de 1ères, 2èmes, 3èmes, 4èmes, 5èmes et points morts
- pourcentages de vitesses stabilisées, de coupure d'alimentation, d'arrêt, d'accélération et de freinage.
- Bilan (consommation sur le parcours, aux 100 km, coût en € sur le parcours, aux 100 km, par rapport à son kilométrage annuel, etc.), en milieu urbain, extra-urbain, autoroutier.

#### Théorie de la conduite économique :

- Connaître la consommation de son véhicule (avec et sans ordinateur de bord) : consommation constructeur et consommation réelle. Fonctionnement de l'ordinateur de bord. Comment utiliser l'ordinateur comme aide à la conduite économique.
- Anticipation, distances de sécurité et conduite économique. Comment concrètement respecter les distances de sécurité.
- Passage des vitesses en tenant compte du compte-tours et de la vitesse du véhicule.
- La conduite économique en milieu urbain, extra-urbain, autoroutier et zones de relief.
- Eco-gestes : Opportunité d'extinction du moteur (quand ?), pression des pneus, kilométrage minimum à parcourir, usage de la climatisation, vitres ouvertes, chargement, entretien, etc.

#### Mise en application de la conduite éco-sécuritaire :

- Démonstration du formateur en conduite commentée sur simulateur.
- Mise en application de la conduite éco-sécuritaire sur le véhicule du stagiaire avec relevés des consommations et des résultats de l'ordinateur de bord et du temps parcouru.
- Bilan collectif et individuel : bilan des acquis, des points forts et points faibles
- remise du livret numérique décrivant les principes de conduite éco-sécuritaire.



# MANAGER LE RISQUE ROUTIER

## OBJECTIFS DE LA FORMATION

### POUR LES PARTICIPANTS

Être capable

- d'intégrer les enjeux liés aux risques routiers dans ses activités quotidiennes,
- de participer et faire vivre le plan de prévention des risques,
- d'accompagner ses équipes vers un comportement sécuritaire.

### POUR L'ENTREPRISE

- développer la culture de la sécurité en entreprise,
- Améliorer les résultats économiques et sociaux de l'entreprise,
- Contribuer à la Responsabilité Sociale et Environnementale de l'entreprise.

## MÉTHODES PÉDAGOGIQUES

**A PARTIR DE L'EXPÉRIENCE DE CHAQUE PARTICIPANT, LE FORMATEUR TRANSMET LES OUTILS DE PRÉVENTION DU RISQUE AVEC DES MISES EN SITUATION, DES VIDÉOS.**



LES ENJEUX



LA MÉTHODE



MEMO DES RISQUES  
ROUTIERS



QCM :  
ÉVALUATION À  
CHAUD, À FROID

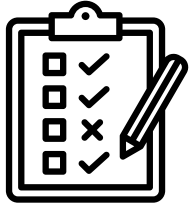
## NOS SERVICES

- Public concerné : Les exploitants, certaines fonctions supports
- Prérequis : Occuper une fonction d'encadrement
- Durée : 1 journée
- Type : Formation collective intra entreprise
- Intervenant : Formateur spécialisé en technique d'animation opérationnelle.
- Participants : Jusqu'à 6 participants.
- Délai moyen d'ouverture d'une session : 1 mois

Cette formation peut obtenir une prise en charge totale ou partielle de votre OPCO pour les entreprises.

Cette formation rentre dans la liste des actions relatives à l'amélioration des conditions de travail dans le cadre du Document Unique d'Évaluation des Risques Professionnels.

- Pour toute inscription et devis, contacter : [formation@pilliot.fr](mailto:formation@pilliot.fr) / 03.21.12.22.86
- Personne en situation de handicap, pour toute information contacter : [vanessa.cottrez@pilliot.fr](mailto:vanessa.cottrez@pilliot.fr) / 03.21.12.22.86



# EVALUATION DE CONDUITE

## OBJECTIFS DE LA FORMATION

### POUR LES PARTICIPANTS

- Avoir un comportement de conduite sécuritaire,
- Maîtriser son environnement de travail,
- Adopter, le cas échéant, de nouveaux automatismes de conduite

### POUR L'ENTREPRISE

- Diminuer les risques d'accidents,
- Réduire la sinistralité,
- Développer le sentiment d'appartenance.

## MÉTHODES PÉDAGOGIQUES



TEST DE CONDUITE  
EN SITUATION REELLE



COMPTE RENDU



MEMO DES RISQUES  
ROUTIERS



QCM :  
ÉVALUATION À  
CHAUD, À FROID

- LE SUPPORT D'ÉVALUATION EST CONÇU À PARTIR DES COMPÉTENCES ACQUISES, PARTIELLEMENT ACQUISES OU NON ACQUISES.
- L'AUTO-ÉVALUATION COMPLÈTE LES COMMENTAIRES DU FORMATEUR.
- DES RECOMMANDATIONS PRÉCISES SONT FORMULÉES POUR PERMETTRE UNE PROGRESSION DU PARTICIPANT.

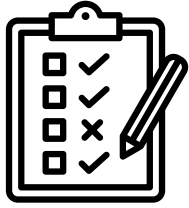
## NOS SERVICES

- Public concerné : Les conducteurs de Transports de Marchandises, de Voyageurs.
- Prérequis : Être titulaire du permis correspondant
- Durée : 1/2 Journée
- Type : Evaluation de conduite dans l'environnement professionnel
- Intervenant : Formateur spécialisé en technique d'animation opérationnelle.
- Participants : 1 participant.
- Délai moyen d'ouverture d'une session : 1 mois

Cette formation peut obtenir une prise en charge totale ou partielle de votre OPCO pour les entreprises.

Cette formation rentre dans la liste des actions relatives à l'amélioration des conditions de travail dans le cadre du Document Unique d'Évaluation des Risques Professionnels.

- Pour toute inscription et devis, contacter : [formation@pilliot.fr](mailto:formation@pilliot.fr) / 03.21.12.22.86
- Personne en situation de handicap, pour toute information contacter : [vanessa.cottrez@pilliot.fr](mailto:vanessa.cottrez@pilliot.fr) / 03.21.12.22.86



## RÉFÉRENT(S) EN ÉVALUATION DE CONDUITE

### OBJECTIFS DE LA FORMATION

#### POUR LES PARTICIPANTS

- Savoir évaluer le comportement de conduite d'un conducteur,
- Être capable d'utiliser les supports d'évaluation,
- Connaître les fondements de la prévention des risques routiers.

#### POUR L'ENTREPRISE

- Développer le sentiment d'appartenance,
- Mettre en place une procédure majeure dans la prévention des risques routiers,
- Diminuer le risque d'accidents.

### MÉTHODES PÉDAGOGIQUES



TEST DE CONDUITE  
EN SITUATION REELLE



COMPTE RENDU



MEMO DES RISQUES  
ROUTIERS



LA MÉTHODE

- L'ÉVALUATION DES COMPÉTENCES S'ÉTABLIT EN ACQUISES, PARTIELLEMENT ACQUISES ET NON ACQUISES,
- L'AUTO-ÉVALUATION EST UTILISÉE POUR ENGENDRER DE L'AUTO-FORMATION (CE QUE L'ON EXPRIME, ON SE L'APPROPRIÉ PLUS AISÉMENT),
- LE PARTICIPANT BÉNÉFICIE DE RECOMMANDATIONS PERSONNALISÉES.

### NOS SERVICES

- Public concerné : Etre engagé dans la démarche sécuritaire, être crédible dans son attitude de conducteur "en sécurité"
- Prérequis : Être titulaire du permis correspondant à l'évaluation
- Type : En présentiel avec une alternance entre des phases pratiques de conduite et des phases en salle
- Intervenant : Formateur spécialisé en technique d'animation opérationnelle.
- Participants : 1 à 2 participant(s)
- Durée : 2 Journées
- Délai moyen d'ouverture d'une session : 1 mois

Cette formation peut obtenir une prise en charge totale ou partielle de votre OPCO pour les entreprises.

Cette formation rentre dans la liste des actions relatives à l'amélioration des conditions de travail dans le cadre du Document Unique d'Évaluation des Risques Professionnels.

- Pour toute inscription et devis, contacter : [formation@pilliot.fr](mailto:formation@pilliot.fr) / 03.21.12.22.86
- Personne en situation de handicap, pour toute information contacter : [vanessa.cottrez@pilliot.fr](mailto:vanessa.cottrez@pilliot.fr) / 03.21.12.22.86



# REGLEMENTATION SOCIALE EUROPÉENNE DANS LE TRANSPORT DE MARCHANDISES

## OBJECTIFS DE LA FORMATION

### POUR LES PARTICIPANTS

- Connaître les règles d'application des temps de repos et des temps de conduite et leurs particularités,
- Connaître les dérogations et les conditions de dérogations,
- Identifier les infractions et connaître les sanctions.

### POUR L'ENTREPRISE

- Permettre à ses collaborateurs de respecter la RSE,
- Réduire le nombre d'infractions,
- Réduire l'exposition aux risques des conducteurs.

## MÉTHODES PÉDAGOGIQUES

**DANS UNE DÉMARCHÉ DE FORMATION / ACTION, LES ETUDES DE CAS SERONT APPORTER PAR LES PARTICIPANTS. UNE MÉTHODOLOGIE SERA PROPOSÉE POUR ATTEINDRE LES OBJECTIFS DÉFINIS PAR CETTE FORMATION.**



ETUDES DE CAS



LES POINTS IMPORTANTS



MEMO RSE



QCM :  
ÉVALUATION À  
CHAUD, À FROID

## NOS SERVICES

- Public concerné : Conducteurs, Managers de proximité.
- Prérequis : Aucun
- Durée : 1/2 Journée
- Type : Formation collective intra entreprise.
- Intervenant : Formateur spécialisé en technique d'animation opérationnelle.
- Participants : 8 participants Maximum.
- Délai moyen d'ouverture d'une session : 1 mois

Cette formation peut obtenir une prise en charge totale ou partielle de votre OPCO pour les entreprises.

Cette formation rentre dans la liste des actions relatives à l'amélioration des conditions de travail dans le cadre du Document Unique d'Évaluation des Risques Professionnels.

- Pour toute inscription et devis, contacter : [formation@pilliot.fr](mailto:formation@pilliot.fr) / 03.21.12.22.86
- Personne en situation de handicap, pour toute information contacter : [vanessa.cottrez@pilliot.fr](mailto:vanessa.cottrez@pilliot.fr) / 03.21.12.22.86





# FORMATION A L'UTILISATION D'UN SIMULATEUR DE CONDUITE

## FORMATION DE FORMATEURS

### OBJECTIFS DE LA FORMATION

#### POUR LES PARTICIPANTS

- Être capable d'utiliser le simulateur de conduite,
- Savoir évaluer le comportement de conduite d'un conducteur,
- Comprendre des situations à risques pour mieux les anticiper.

#### POUR L'ENTREPRISE

- Développer le sentiment d'appartenance,
- Mettre en place une procédure majeure dans la prévention des risques routiers,
- Diminuer le risque d'accidents.

### MÉTHODES PÉDAGOGIQUES



SIMULATEUR DE  
CONDUITE



COMPTE RENDU



MEMO DES RISQUES  
ROUTIERS



LA MÉTHODE

- LE FORMATEUR ENSEIGNE AU PARTICIPANTS LES FONCTIONALITES DU SIMULATEUR,
- LES PHASES PÉDAGOGIQUES EN REJEU PERMETTENT UNE COMPRÉHENSION DES SITUATIONS,
- LE PARTICIPANT BÉNÉFICIE DE RECOMMANDATIONS PERSONNALISÉES.

### NOS SERVICES

- Public concerné : Les fonctions supports engagés dans la démarche sécuritaire,
- Prérequis : Être titulaire du permis correspondant
- Type : En présentiel
- Intervenant : Formateur spécialisé en technique d'animation opérationnelle.
- Participants : jusqu'à 5 participant
- Durée : 1 Journée
- Délai moyen d'ouverture d'une session : 1 mois

Cette formation peut obtenir une prise en charge totale ou partielle de votre OPCO pour les entreprises.

Cette formation rentre dans la liste des actions relatives à l'amélioration des conditions de travail dans le cadre du Document Unique d'Évaluation des Risques Professionnels.

- Pour toute inscription et devis, contacter : [formation@pilliot.fr](mailto:formation@pilliot.fr) / 03.21.12.22.86
- Personne en situation de handicap, pour toute information contacter : [vanessa.cottrez@pilliot.fr](mailto:vanessa.cottrez@pilliot.fr) / 03.21.12.22.86

# NOUS CONTACTER

Pour tout renseignement complémentaire, nous vous invitons à contacter:

**Vanessa COTTREZ**

Assistante Prévention et Formation

Référente handicap

03 21 12 22 86

[vanessa.cottrez@pilliot.fr](mailto:vanessa.cottrez@pilliot.fr)

ou

[formation@pilliot.fr](mailto:formation@pilliot.fr)



La certification qualité a été délivrée au titre des  
catégories d'actions suivantes :  
ACTIONS DE FORMATION

**ORGANISME DE FORMATION - PILLIOT FORMATION**